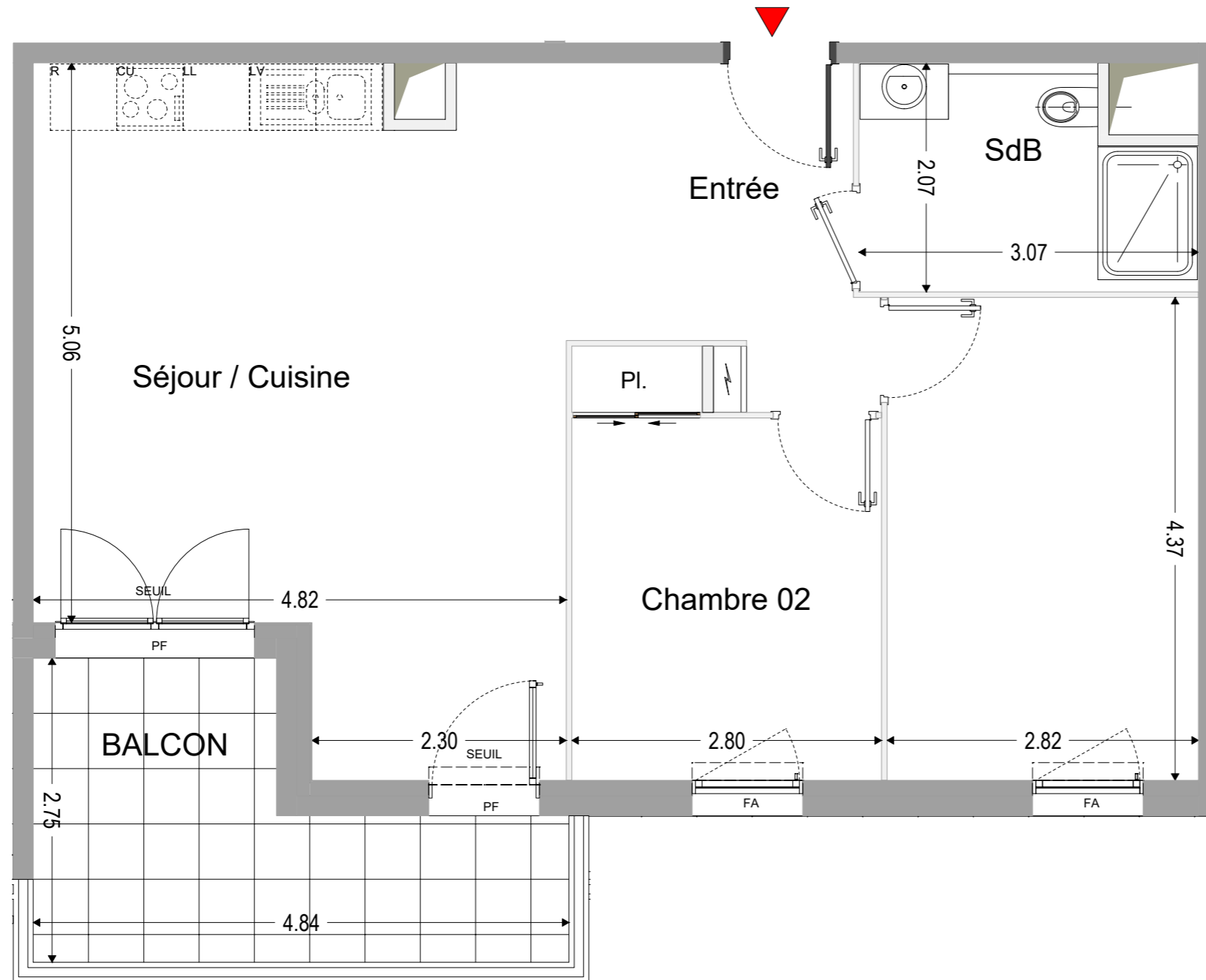
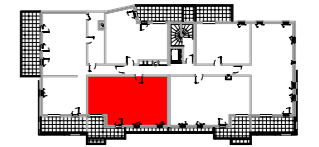


Calypso



PLAN D'ÉTAGE



AVENUE DES GOMIERS  
MARSEILLE 8 ÈME ARRONDISSEMENT

Appartement 3 PIÈCES  
Lot n° A24

BATIMENT A - R+2 NIVEAU

TABLEAU DES SURFACES  
(compris placards)

Entrée :	5.86 m <sup>2</sup>
Séjour / Cuisine :	28.81 m <sup>2</sup>
Chambre 01 :	12.29 m <sup>2</sup>
Chambre 02 :	9.88 m <sup>2</sup>
Salle de Bains :	5.67 m <sup>2</sup>

TOTAL SURFACES HABITABLES : 62.51 m<sup>2</sup>

Balcon 9.56 m<sup>2</sup>

TOTAL SURF. EXTERIEURES : 9.56 m<sup>2</sup>

LÉGENDE

PF	Porte-fenêtre	LL	Lave-linge
F	Fenêtre	LV	Lave-vaisselle
FA	Fenêtre allège vitrée	CU	Cuisson
VB	Volet battant	R	Réfrigérateur
GC	Garde corps	CH	Chaudière
	Tableau électrique		Soffites et faux-plafond

PLAN DE RESERVATION

INDICE : 0 DATE : 11/04/2022

Des modifications sont susceptibles d'être apportées à ce plan en fonction des nécessités techniques, de la réalisation tant en ce qui concerne des dimensions libres que l'équipement, les surfaces sont approximatives, les retombées, soffites, faux plafond, équipements sanitaires ainsi que le calepinage et dimensions des carrelages sont figurés à titre indicatif, et peuvent subir des modifications pour impératif technique. Les Appareils ménagers ne sont pas fournis. Les volets roulants seront prévus conformément à la notice de vente. Les coffres de volets roulant ne sont pas représentés et seront débordants à l'intérieur. La hauteur des seuils au droit des portes-fenêtres sur balcons ou terrasses pour de 5 à 35 cm à partir du sol intérieur. La hauteur entre le jardin et la terrasse pourra varier en 0 et 60 cm. Les jardins ne seront pas nécessairement plats et pourront comporter des talus et pentes.



LES NOUVEAUX  
CONSTRUCTEURS